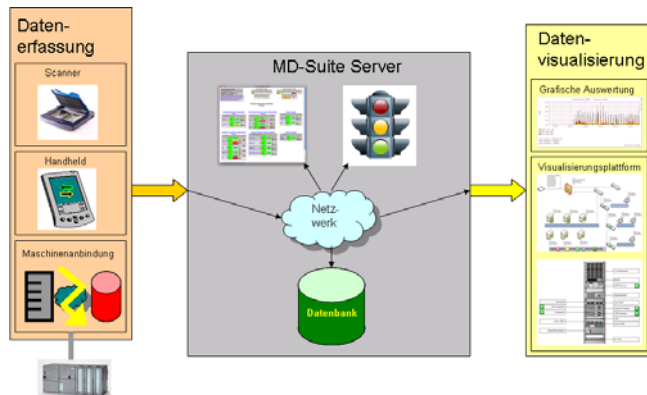


Maschinendatenanbindung

Für die Qualitätssicherung und die Konstanzüberprüfung von Prozessparametern ist die Erfassung von Maschinendaten während des Fertigungsprozesses ein wesentlicher Bestandteil. Diese Parameter aufzuzeichnen und mit Aufträgen und gefertigten Chargen zu verknüpfen, ist insbesondere für eine lückenlose Dokumentation und Rückverfolgbarkeit der gefertigten Produkte unverzichtbar.

Heute erfolgt in weiten Bereichen der industriellen Fertigung die Maschinendatenerfassung häufig manuell, teilweise lückenhaft und in den seltensten Fällen in einer für die weitere Auswertung und automatische Verarbeitung geeigneten Form.

Die MD-Suite zur Erfassung und Auswertung von Maschinendaten liefert den modularen und kostengünstigen Lösungsansatz für eine automatisierte Datensammlung und Weiterverarbeitung.



Über softgate

Seit 1992 ist softgate mit inzwischen 80 Mitarbeitern auf die Entwicklung von Software im industriellen und medizintechnischen Umfeld spezialisiert. Unsere erfahrenen Entwickler erarbeiten kundenspezifische Software sowie Produktlösungen für unterschiedliche Anwendungsbereiche auf unterschiedlichen Plattformen.

MD - Suite

Übernahme, Visualisierung und Auswertung von Maschinendaten

Jürgen Häffner
Database Solutions
fon 09131 81270-80

Rolf-Dieter Clavery
Technical Consultant
fon 09131 81270-92

db-solutions@soft-gate.de

softgate gmbh | Nägelsbachstraße 26 | 91052 Erlangen
fax 09131 81270-99

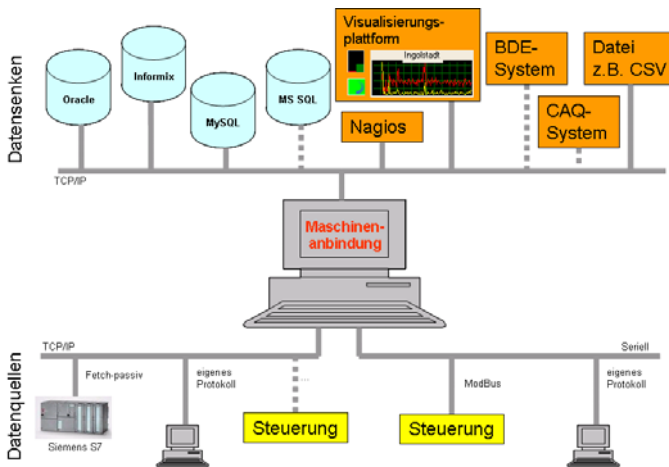
www.soft-gate.de



Übernahme, Visualisierung und Auswertung von Maschinendaten

Datenübernahme

Dieses Modul ist die Brücke zwischen der Maschine in der Fertigung und einer Betriebsdatenerfassung. Es bedient unterschiedliche, maschinenseitig bereits vorhandene Schnittstellen und bildet eine Plattform für die Erhebung von Daten und die Weiterleitung an andere Systeme. Die Parametrisierung bietet genügend Flexibilität für die Abbildung individueller Anforderungen.

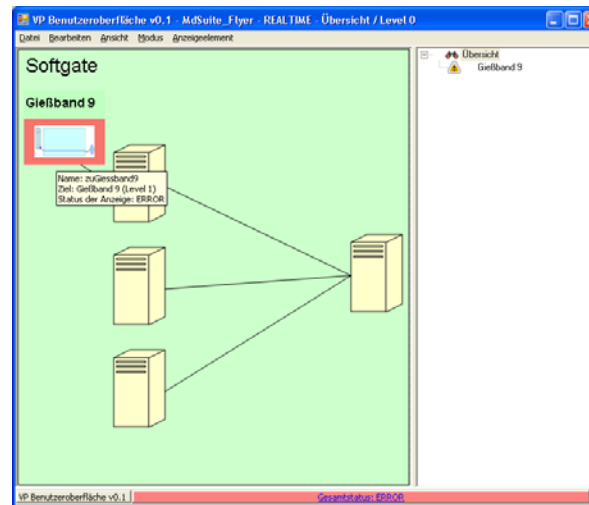


Wesentliche Merkmale:

- Aufzeichnung von Messwerten und Ereignissen
- Anbindung der Datenquellen konfigurierbar
- Übernahme der Daten zeitgesteuert oder ereignisgesteuert
- Zwischenspeicherung für hohe Sicherheit gegen Datenverlust
- Weiterleitung zur Weiterverarbeitung zeitgesteuert
- Datensammlung und Weiterleitung im Hintergrund

Datenvisualisierung

Die Datenvisualisierung setzt auf dem gesammelten Datenbestand auf und stellt diesen in grafischer Form dar. Dafür stehen verschiedene Methoden zur Verfügung: Verlaufsgrafiken oder Abbildung der Gerätestruktur / Anlage.



Die Anlage oder Gerätekonfiguration kann dabei schematisch, geografisch oder auf Basis eines Fotos wiedergegeben werden. Überlagernd werden die jeweiligen Zustände als Übersicht angezeigt. Interaktiv können Detailinformationen zu den einzelnen Komponenten eingeblendet werden.



Datenüberwachung

Das Überwachungstool überprüft zyklisch die gelieferten Daten und nimmt aktive Meldungen der Datenerfassung über geänderte Zustände (z.B. Alarme) entgegen. Alle Informationen werden auf einem Überwachungsrechner aufbereitet und können über eine Web-Browser-Oberfläche von berechtigten Arbeitsplatzrechnern abgerufen werden.

Bei erkannten Störungen kann das System eigenständig entsprechende Personengruppen benachrichtigen, im Fall eines IT-Problems z.B. die EDV-Abteilung, im Fall einer Maschinenfehlfunktion das Wartungspersonal. Die Empfängerauswahl erfolgt in Abhängigkeit von der Tageszeit, so dass beispielsweise in der Nacht nur ein Bereitschaftsdienst informiert wird.

