

Software für die Medizintechnik

Medical Solutions



Software für die Medizintechnik

Die Digitalisierung hält auch im Bereich der Medizintechnik Einzug. Viele moderne Verfahren für die Untersuchung, Diagnose und Behandlung des Patienten basieren auf Computertechnik und hoch entwickelter Software. Gerade in der digitalen, bildgebenden Medizin bedarf es zuverlässiger Algorithmen für die Aufnahme und Verarbeitung der Bilddaten bis hin zum Austausch dieser Daten mit anderen Systemen.

Effiziente Software zum Wohle des Patienten

Softwarelösungen von softgate bilden das Fundament für medizinische Systeme, die von Ärzten und dem Personal in Kliniken und Arztpraxen täglich zum Wohle des Patienten eingesetzt werden. Wir erstellen Software, die Hersteller von medizinischen Systemen bei der Entwicklung zuverlässiger und qualitativ hochwertiger Geräte

unterstützt. Wir berücksichtigen dabei die normativen Vorgaben nach ISO 13485, IEC 62304 und ISO 14971, so dass sich eine nahtlose Integration in das Produkt und dessen QM-Dokumentation ergibt. Unsere Produkte und Dienstleistungen beinhalten die für ein medizinisches Qualitätsmanagement notwendige Dokumentation, Risikoanalyse und Risikokontrollmaßnahmen.

Ihr Ansprechpartner:

Peter Nix
Leiter Medical Solutions
tel 09131 8127029
peter.nix@soft-gate.de



Lösungen für viele Bereiche der Medizin

Endoskopie

Bilder und Videos von Endoskopen werden mit Hilfe von softgates Imaging Platform von der Kamera übernommen, angezeigt, gespeichert und wiedergegeben. Verwaltung der Patienten- und Untersuchungsdaten und Integration in den Workflow der klinischen bzw. ärztlichen IT mit DICOM.

Ophthalmologie

In der Ophthalmologie entstehen Daten von verschiedenen Geräten wie Phoropter, Refraktometer, Tonometer, Pachymeter und anderen. Neben diesen, vor allem Daten produzierenden Geräten, haben auch bildgebende Verfahren wie Fundusbildgebung und OCT Eingang in DICOM gefunden. Mit Hilfe von DICOMconnect ist die standardisierte Anbindung dieser Untersuchungsverfahren an medizinische Archive, Workstations und Planungssysteme möglich.

Zahnheilkunde/Dental

Im Bereich der dentalen Bildgebung spielen neben Systemen der Röntgentechnik auch andere bildgebende Verfahren eine Rolle, z. B. Intraoralkameras. Mit den Lösungen von softgate können die Systeme an Arztinfor-

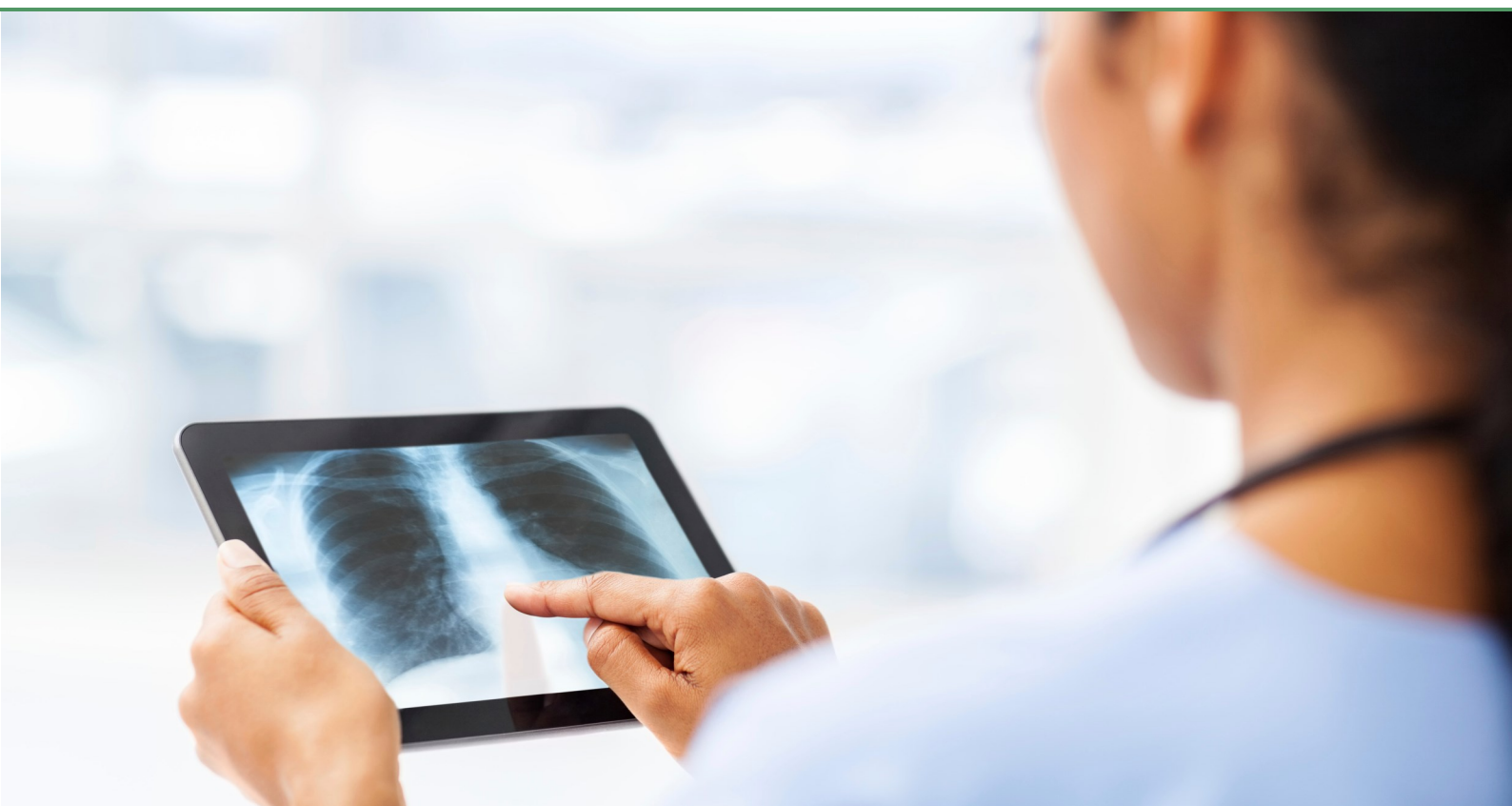
mationssysteme und Archive angebunden werden.

Radiologie

Aus der Radiologie ist die Vernetzung von Systemen per DICOM nicht mehr wegzudenken. Gerade deshalb ist es für den Hersteller wichtig, effiziente Lösungen für die Connectivity der Systeme zu nutzen, wie DICOMconnect diese darstellt. IHE (Integrating the Healthcare Enterprise) beschreibt den Workflow in der klinischen IT detailliert und ist bei der Entwicklung von Software für die Radiografie zu berücksichtigen. All das findet Eingang in die Entwicklung unserer Plattform medigate mit ihren Komponenten IMAGINGpipeline, IMAGINGplattform und DICOMconnect.

Und ich?

Sie haben Ihre Domäne nicht gefunden? Egal, ob Sie aus der Mikroskopie, Dermatologie, Pathologie oder anderen Bereichen kommen und Software für die Realisierung von medizinischen Systemen, deren Steuerung oder Anbindung benötigen: Sprechen Sie uns an, wir beraten Sie gerne und helfen Ihnen zur perfekten Lösung.



Unsere Produkte und Dienstleistungen

Unsere Produkte bilden die Basis der Softwareentwicklung für medizinische Geräte. Als Dienstleister sind wir es gewohnt, individuelle Anforderungen zu berücksichtigen.

medigate - die Plattform für Systeme in der Medizintechnik

Mit medigate bietet softgate eine umfassende Plattform für die optimale Befundung durch herausragende Bildqualität, den Überblick auf alle medizinischen Daten für das behandelnde Personal direkt am Untersuchungssystem, sowie einer nahtlosen Integration in den medizinischen Workflow.

Der modulare Aufbau ermöglicht die perfekte Anpassung an Ihre bestehenden Systeme.

DICOMconnect

DICOMconnect erweitert die Software von bildgebenden Systemen um die relevante DICOM Schnittstelle. Der Fokus liegt auf der einfachen Benutzung und Integration. Der Anwender selbst benötigt für die Verwendung von DICOMconnect keine vertieften DICOM-Kenntnisse.

IMAGINGplattform

Bilddaten sind in vielen medizinischen Disziplinen maß-

geblich. Die Imaging Plattform verwaltet die Bilddaten inklusive relevanter Metainformationen und Darstellungseigenschaften.

IMAGINGpipeline

Um die von der Kamera, dem Flachbilddetektor oder anderen Aufnahmegegeräten kommenden Bilddaten optimal verarbeiten zu können, entwickeln wir die IMAGINGpipeline. Sie stellt eine Reihe von Filtern zur Verfügung, um Ihre Aufnahmen für die Befundung zu optimieren.

GDTbridge

Die GDTbridge ermöglicht die Anbindung medizinischer Untersuchungsgeräte an Arztinformationssysteme, z. B. in der Ophthalmologie. So können Untersuchungsaufträge und -ergebnisse ausgetauscht werden. Individuelle Anpassungen sind über die Konfiguration des Datenaustauschs über die GDTbridge möglich.

DICOM Validierung

Mit einer umfangreichen Sammlung an Testwerkzeugen simulieren wir Kommunikationspartner und bewerten die Konformität und Praxistauglichkeit Ihrer Implementierung sowie die Qualität Ihres DICOM-Conformance Statements.

softgate gmbh
allee am röthelheimpark 43
91052 erlangen

tel 09131 81270 0
mail contact@soft-gate.de
web www.soft-gate.de

 @softgate_gmbh

 softgate gmbh

